

# Lancer Volumetrischer Postmix Zapfhahn



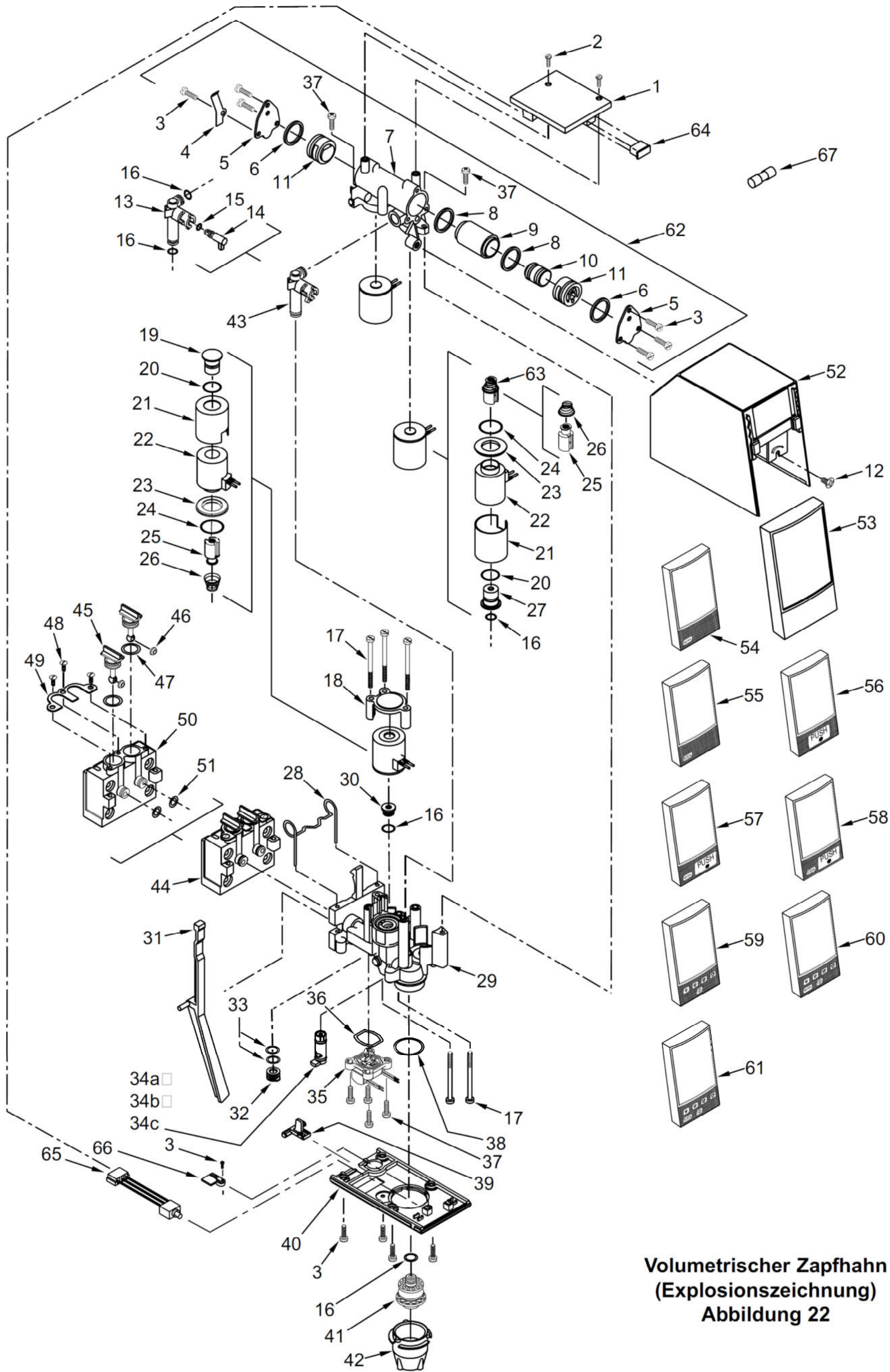
## auf die Dosierung kommt es an

Unsere Abteilung Postmix-Zapfhähne bietet seit Anfang 2006 den kompletten technischen Service für volumetrische Zapfhähne der Firma Lancer. Seit 2008 sind wir offizieller Distributor und Servicepartner für alle Lancer Produkte. Diese Zapfhähne werden unter anderem in Fast-Food-Restaurants, Kantinen, Kinos und Diskotheken eingesetzt.

Unser Serviceangebot umfasst folgende Leistungen:

- Reinigung des volumetrischen Zapfhahns
- Reparatur der Mechanik und Elektronik
- Überprüfung der Fließdruckanforderungen
- Test der Wasserflussblende und Wasserturbine
- Kontrolle der Sirupeinspritzung
- Messung des Ratio
- Allgemeine Funktionskontrolle
- Je nach Ausführung Test:
  - des Portioniermoduls
  - des Leverarms
  - des Reinigungsschalters

Auf Wunsch werden nicht vollständige Hähne gegen Ersatzteilberechnung komplettiert.



**Volumetrischer Zapfhahn  
 (Explosionszeichnung)  
 Abbildung 22**

## 10. ERSATZTEILLISTE DES VOLUMETRISCHEN ZAPFHAHNS

<u>Pos.</u>	<u>Best.- Nummer</u>	<u>Beschreibung</u>	<u>Pos.</u>	<u>Best.- Nummer</u>	<u>Beschreibung</u>
R 1	52-2345	Platine komplett (vorher 52-1561)	38	02-0408	O-Ring
2	04-0640	Schraube, 4 - 20	39	05-1102	Auffüllung, Bodenplatte (Nur auf Modellen ohne Hebel)
3	04-0633	Schraube, 6 - 19 X 0.437"	R 40	05-0960	Bodenplatte
4	03-0188	Feder, Hebel	41	54-0176/01	Sirupverteiler
5	03-0187	Halter, Sirupzylinder	42	05-1080	Auslauftülle
6	02-0221	O-Ring	43	54-0190	Senkrohr mit Sirupumschalter komplett
7	54-0115/01	Sirupzylinderkörper	44	82-0274	Montageblock komplett
8	02-0264	O-Ring	45	05-0266	Ventilwelle, Montageblock
9	81-0298	Hülse, Sirup	46	05-0267	Dichtung
10	81-0347	Kolben	47	02-0047	O-Ring
11	05-0940	Halter, Kolben	48	04-0269	Schraube
12	04-0302	Schraube	49	03-0087	Halterung, Ventile, Montageblock
13	54-0175	Senkrohr, Sirupumschalter	50	05-0265/01	Körper, Montageblock
14	05-1094	Sirupumschalthebel	51	02-0126	O-Ring
15	02-0085	O-Ring	52	54-0029/01	Abdeckhaube
16	02-0005	O-Ring	53	05-0287/02	Frontpaneel
17	04-0637	Schraube	54	52-1571	Frontpaneel, mit Taste "Water"
18	05-0707	Halter, Wassermagnetspule	55	52-1572	Frontpaneel, mit Taste "Soda"
19	10-0877	Stöpsel, Wassermagnetspule	56	52-1399	Frontpaneel, Druckknopf "Push"
20	02-0089	O-Ring	57	52-1573	Frontpaneel, Druckknopf "Push", mit Taste "Water"
21	81-0289	Mantel, Magnetspule	58	52-1574	Frontpaneel, Druckknopf "Push", mit Taste "Soda"
22	12-0132/01	Spule	59	52-1575	Frontpaneel, Portionierer
23	04-0600	Dichtung, Magnetspule	60	52-1576	Frontpaneel, Portionierer, mit Taste "Water"
24	02-0109	O-Ring	61	52-1577	Frontpaneel, Portionierer, mit Taste "Soda"
25	23-1071	Kern	62	82-1117/01	Sirupzylinder komplett
26	03-0180	Feder, Kern	63	82-1624	Kern mit Feder komplett (Inkl. 25 und 26)
27	10-0280	Sitz, Sirupmagnetventil	64	05-1187	Abdeckung, Steckanschluß
28	03-0233	Halterung, Zapfhahn	R 65	52-2491	Reinigungsschalter, VV
29	54-0178	Hahnkörper	R 66	05-1958	Halter, Reinigungsschalter, VV
30	05-0706	Sitz, Wassermagnetventil	R 67	12-0348	Sicherung, 5 Amp, 5 x 15, Fast Acting
R 31	54-0125/01	Hebel			
32	05-0779/01	Stöpsel, Sirupleitung			
33	02-0003	O-Ring			
34a	54-0192	Wasserflußblende komplett, Rot, 44 ml/s			
34b	54-0193	Wasserflußblende komplett, Weiß, 66 ml/s			
34c	54-0194	Wasserflußblende komplett, Grau, 88 ml/s			
35	54-0126	Durchflußmesser komplett (Inkl. Nr. 36)			
36	02-0354	O-Ring			
37	04-0549	Schraube, 6 - 19 x 0.625"			

*ein R in dem Rand gibt eine Änderung oder  
Revision von der Ersatzteilliste im Handbuch  
vom 21.4.2000 an.*

### S+M GmbH

Richard-Lucas-Straße 3  
41812 Erkelenz / Industriegebiet Ost  
Tel.: +49 (0)2431 / 9654-0  
Fax.: +49 (0)2431 / 76 137  
Internet: [www.sm-gmbh.de](http://www.sm-gmbh.de)  
E-Mail: [info@sm-gmbh.de](mailto:info@sm-gmbh.de)